

Příprava ND na zakázku s použitím paketů a vyhledávání v CA Packets

Radek Ondroušek, 12. 11. 2014

Obsah

1. Vytvoření rozpočtu
2. Dotažení dílů z paketu do rozpočtu
3. Vyhledání a import paketů pomocí CA Packets
4. Vystavení požadavku na díly
5. Dotažení práce z rozpočtu do SeZ dílna

Vytvoření rozpočtu a objednání dílu z objednávky

- Již ve fázi objednání zákazníka je možné vygenerovat rozpočet a do něj vkládat pracovní pozice a náhradní díly
- Z rozpočtu je možné vystavit požadavky na náhradní díly
- Na formuláři objednávky a v celém procesu servisní zakázky je zobrazena disponibilita náhradních dílů – rezervované (k dispozici a vyhrazené pro zakázku) a objednané (poptávané)

Vytvoření rozpočtu

Funkce **Generuj rozpočet zakázky**

Náhradní díly a pracovní pozice

Rozpočet: 0000008 Stav: Zavedeno

Zákazník: [Name] Celkem s DPH: 2 809,00

RZVIN: [ID] TMBEFF653V0548273 Vozidlo: V006890 TISK rozpočtu

Značka/Model: 6583FF Felicia Combi LXI, 50kW Výrobce: Škoda

Poznámka:

Č	Číselník PP	Náhradní díl	Název	Počet	MJ	Sle	ČJ	Cena zá	Kč/hod	Komu fakturov	Mech.
1	JZW915105A	JZW915105A	Baterie 72ah	1	ks	0,00	1	2 101,10	1 994,...	Zákazník	
2	27061900	27061900	Akumulátor d+n	1	h	0,00	30	165,00	840,00	Zákazník	
3	27065550	27065550	Akumulátor vyme	1	h	0,00	10	55,00	840,00	Zákazník	

1. formulář Servisní zakázka_ Faktura vydaná - hlavička

1-3/3

Dotazení dílů z paketu do rozpočtu

- Nad dokladem rozpočtu je možné použít funkci **Pakety a fixní ceny**, která spouští dynamické okno s výběrem paketů
- Pakety jsou filtrovány podle ZnačkaModel a Výrobce, dále je možné je filtrovat pomocí rychlého filtru nad sloupci
- Pakety je možné otevřít a zjistit co obsahují
- Nabízené pakety jsou pakety naimportované, vytvořené ručně a naimportované z CA Packets

Funkce Pakety a fixní ceny

The screenshot shows the 'Pakety a fixní ceny' window in a software application. The main window has a menu bar with 'Editace', 'Vztahy', and 'Funkce'. The 'Funkce' menu is open, showing options like 'Nerealizuje se', 'Pakety a fixní ceny', 'CA Packets - vyhledávání', and 'Příprava ND na zakázku'. The 'Pakety a fixní ceny' window contains a search area with filters for 'Filtrovat na značkumodel?' and 'Filtrovat na výrobce?'. Below this is a table with columns for 'Paket', 'Název paketu', 'Výrobce', 'Model', 'Motorizace', 'Interval KM', 'Interval Měsíc', and 'Cena paketu'. A specific package is selected, opening a detailed view window. This window shows fields for 'Nomenklatura', 'Název', 'Fixní cena balíčku', 'Typ', 'Normohodiny', 'Měrná jedn.', 'Výrobce', and 'Značka/Model'. Below these fields is a table with columns for 'Ics.in', 'Zdroj', 'Zdroj', 'Počet', 'Jednotková cena', and 'Cena základ'. The table contains three rows of data. At the bottom of the window, there are buttons for 'OK' and 'Storno', and a status bar showing 'Paket refer. filtrovat: A=zleva,N=kdekoliv' and 'Max.počet zobrazených: 100'.

Spuštění funkce
Pakety a fixní ceny

Filtrování paketů

Otevřený paket

Vybraný paket

Ics.in	Zdroj	Zdroj	Počet	Jednotková cena	Cena základ
1	JZW69845+M	1 SADA BRZDOVA OBLOZENI P	1	1074,7	1074,7
1	44052000	Kolo kompletni d+n	1	110	110
1	46382050	Segmenty treci zadni d+n	1	220	220

Vyhledávání CA Packets

- Možnost vyhledávání odpovídajících paketů pro vozidlo dle VIN v CA Packets vystavovaných od ŠKODA AUTO a.s.
- Vybraný paket je importován do HeG do pořadače Paketů a k dispozici ve funkci **Pakety a fixní ceny**
 - Paket je možné rovnou použít na zakázce a importovat
 - Paket je možné pouze importovat

Vyhledávání CA Packets

SeZ Rozpočet

Editace Vztahy **Funkce**

- Nerealizuje se
- Pakety a fixní ceny
- CA Packets - vyhledávání**
- Příprava ND na zakázku

Obecné

Rozpočet: 0000

Zákazník: []

Vyhledávání paketu v CA Packets

Vyhledávací kritéria:

Vozidlo: 10088264 VIN: TMBJH25J8A3165188 Výrobce: C Model: [] Kód motoru: []
MY od: [] do: [] RV od: [] do: [] Palivo: []
Kategorie paketu: Servisní prohlídka KDNR: []

Nalezené pakety: Cena celkem bez/s DPH: 3 878,64 / 4 693,16 Počet ČJ celkem: 140

Ch	Kód paketu	Kategorie	Popis	Platnost od	Platnost do	EK	Cena základ	Cena celkem
<input checked="" type="checkbox"/>	0105 14509	Servisní prohlíd..	Inspekční servis (flexibilní)			N	2 844,59	3 441,96
<input type="checkbox"/>	0107 14493	Servisní prohlíd..	Inspekční servis			N		
<input type="checkbox"/>	0114 58062	Servisní prohlíd..	Servis výměny oleje (flexibilní)			N		
<input type="checkbox"/>	9811 14674	Servisní prohlíd..	Dodatečná práce - výměna brzdové..			N		
<input type="checkbox"/>	9840 14668	Servisní prohlíd..	Dodatečná práce - vložka vzduchov..			N		
<input type="checkbox"/>	9842 28585	Servisní prohlíd..	Dodatečná práce - zapalovací svíčky			N		

Detail paketu: Zobraz položky: aktuálního paketu všechny vybrané

Č.	Typ položky	Nomenklatura	Zástupný kód	Zdroj	Popis	Počet	Dispo	Ekon.
0	Práce	01050000		01050000	Inspekční servis .	130,00		
1	Materiál	03D198819A		03D198819A	CIST.OLEJE	1,00	183,00	
2	Materiál	N 0138492		N 0138492	PODLOZKA	1,00	214,00	
3	Pseudodíl		M07	SHE1	HELIX ULTRA EXTRA 5W-30	2,80	1021,23	

Omezení paketu: PR čísla:

Popis	Model	Motor	Převodovka	Výroba od	Výroba do	VIN 4-6	VIN 7-8	VIN 11	PRN	Popis
	545%	CGPA%					5J			

Nalezeno 10 paketů. Výsledky byly vyhledány on-line.

Spuštění fce CA Packets vyhledávání

Filtrování paketů

Vybraný paket

Detail paketu

Vystavení požadavku na díly

- Z formuláře rozpočtu jsou použitím funkce **Příprava ND na zakázku** popptány, případně zarezervovány náhradní díly k zakázce

The image shows two overlapping software windows. The background window is titled 'SeZ Rozpočet' and contains a table of spare parts. The foreground window is titled 'SeZ objednávka:' and contains a form with various fields. A red circle highlights the 'ND suma' field in both windows, which contains the value '2'. A red arrow points from the 'Příprava ND na zakázku' button in the budget form to the highlighted 'ND suma' field in the order form.

Č	Číselník PP	Náhradní díl	Název	Počet	MJ	St	ČJ	C
1	JZW915105A	JZW915105A	Baterie 72ah	1	ks	0,00	1	2
2	27061900	27061900	Akumulátor d+n	1	h	0,00		30
3	27065550	27065550	Akumulátor vyme	1	h	0,00		10
4	JZW698451M	JZW698451M	1 SADA BRZDOVA OBLOZENI P					
5	44052000	44052000	Kolo kompletni d+n					
6	46382050	46382050	Segmenty treci zadni d+n					

SeZ objednávka:
Stav: Plán potvrzeno ND suma: 2 rezervováno: 1 objednáno: 1
Objednávka: 0000004 4907000 / kopkova Sa.1 -

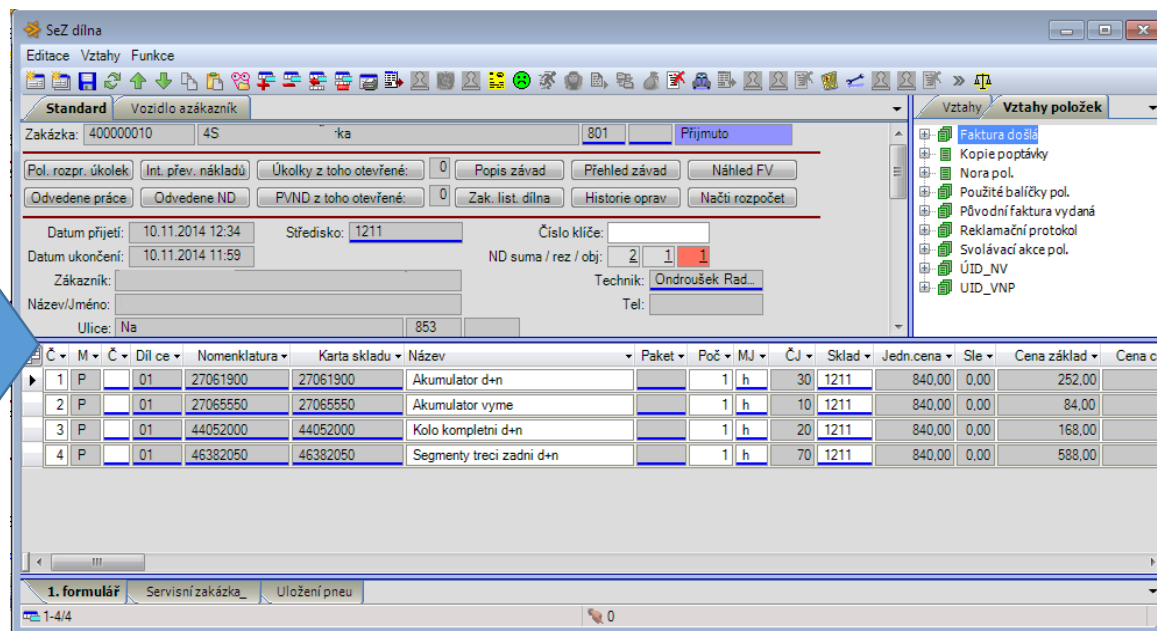
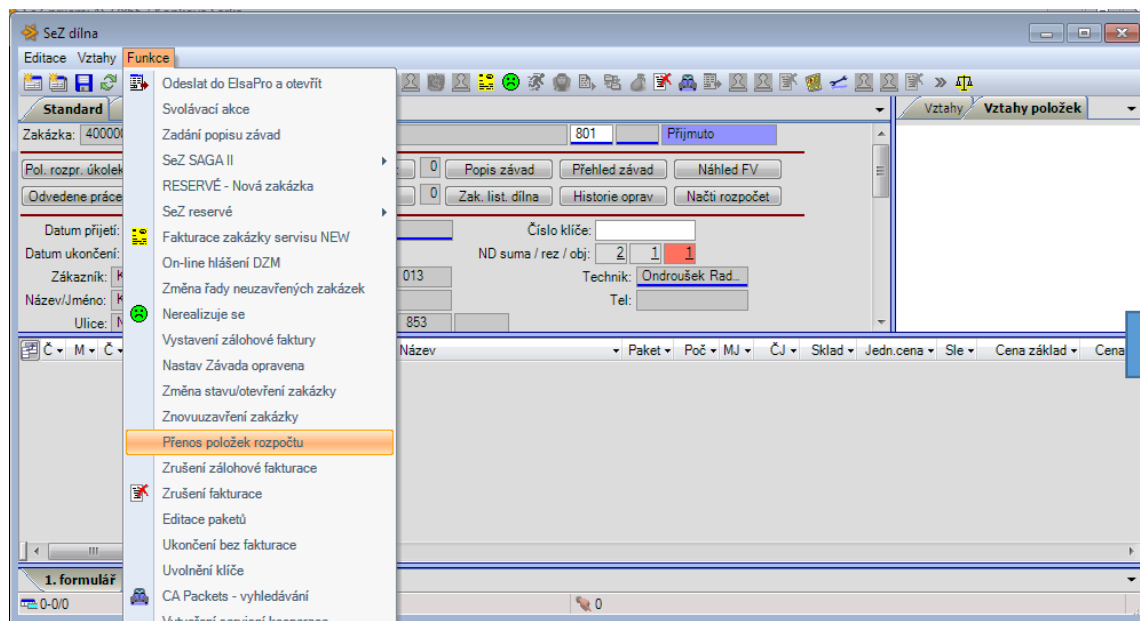
SeZ příjem:
Zakázka: 400000010 Stav zak: Plán potvrzeno Datum přijetí: 10.11.2014 SDA realizované Historie oprav
Zpracovatel: Technik: Ondroušek Radek Trabant SDA plánované Přehled závad
Řada zak.: 801 ND suma / rez / obj: 2 / 1 / 1 Platební podmínka: Hotovostní platba
RZ: 4907000 VIN: TMC... Vozidlo: V00... Prodáno:
Značka Model: 6583FF Felicia Combi LXI, 50kW Motor: Výr.č.motoru:
Barva vozidla: Odstín: Lak:

Dotážení práce z rozpočtu do SeZ dílna

- Položky práce, které jsou v rozpočtu zakázky je možné funkcí **Přenos položek rozpočtu** naplnit do dokladu SeZ dílna a odtud vytvořit servisní úkolku s těmito pozicemi. ND jsou na zakázku vydány standardním procesem



PLAY



Děkuji vám za pozornost

Radek Ondroušek, ondrousek@infonova.cz